



St. Nicolai

Kontakt und Anfahrt

Landesgartenschau Burg 2018 GmbH

In der Alten Kaserne 2
39288 Burg
Tel 03921 921540
Fax 03921 921206
info@laga-burg-2018.de
www.landesgartenschau-burg-2018.de

Impressum:

Herausgeber und Redaktion:
Landesgartenschau
Burg 2018 GmbH
Gestaltung: Atelier offen
Pläne und Visualisierungen:
relais Landschaftsarchitekten
Fotos: Andreas Lander,
Stephan Meisel, Atelier offen,
iStock, Landesgartenschau
Burg 2018 GmbH
Stand: September 2017

Stadt der Türme

Seit dem Mittelalter prägen die mächtigen Türme der Stadtkirchen St. Nicolai und der Kirche Unser Lieben Frauen die Silhouette der Stadt. Gemeinsam mit dem Berliner Torturm, der Kirche St. Johannes, dem Bismarckturm und dem Wasserturm auf dem Weinberg ist Burg für alle weithin sichtbar die stolze Stadt der Türme.



- Bahnhof
- Haupteingang zur Landesgartenschau Burg 2018
- Touristeninformation und LAGA-Kassen & Servicepunkt

Preise und Öffnungszeiten

Mit dem Kauf **jeder Erwachsenenkarte** können zeitgleich bis zu 3 kostenfreie Eintrittskarten für Kinder/Jugendliche im Alter von 7 bis 17 Jahre erworben werden. Kinder bis 6 Jahre sind kostenfrei.

Tageskarten:

Tageskarte Erwachsene ¹	15,00 EUR
Erwachsene ermäßigt ²	13,00 EUR
Erwachsene Bahn ³	13,00 EUR
Gruppen (ab 21 Personen)	13,00 EUR
Abendkarte Erwachsene (ab 17.00 Uhr)	7,00 EUR
Kinder/Jugendliche ¹	3,00 EUR
Gruppe Kinder/Jugendliche ⁵	2,50 EUR
Kinder/Jugendliche Grünes Klassenzimmer ⁶	4,00 EUR

Dauerkarten (DK) im Vorverkauf bis 31.12.2017:

DK Vorverkauf Erwachsene ¹	80,00 EUR
DK Vorverkauf Erwachsene ermäßigt ²	70,00 EUR
DK Vorverkauf Kinder/Jugendliche ⁴	25,00 EUR

Dauerkarten (Normalpreis) ab 01.01.2018:

Dauerkarte Erwachsene ¹	95,00 EUR
Dauerkarte Erwachsene ermäßigt ²	85,00 EUR
Dauerkarte Kinder/Jugendliche ⁴	30,00 EUR

Dauerkarten (DK) – Halbzeit – ab 14.07.2018:

DK Halbzeit Erwachsene ¹	45,00 EUR
DK Halbzeit Erwachsene ermäßigt ²	40,00 EUR
DK Halbzeit Kinder/Jugendliche ⁴	15,00 EUR

Der Einlass zur Gartenschau wird täglich zwischen **9.00 und 19.00 Uhr (im April + Oktober bis 18.00 Uhr)** möglich sein. In den Ticketpreisen sind alle Veranstaltungen inbegriffen.

Hinweise

- ¹ Mit dem Kauf einer Erwachsenenkarte können zeitgleich bis zu 3 kostenfreie Eintrittskarten für Kinder/Jugendliche im Alter von 7 bis 17 Jahre erworben werden. Kinder bis 6 Jahre zahlen keinen Eintritt.
- ² Ermäßigte Tickets erhalten folgende Personengruppen auf der Grundlage entsprechender Nachweise: Auszubildende, Studenten, Bundesfreiwilligen- und Wehrdienstleistende, Sozialhilfeempfänger, Arbeitslose, Arbeitslosengeld II-Empfänger, Grundsicherungsempfänger, Menschen mit Behinderungen ab 50 Prozent, Schüler ab 18 Jahre – jeweils mit gültigem Ausweis. Freien Eintritt haben Begleitpersonen von Menschen mit Behinderungen (Zusatz H+B im Ausweis)
- ³ Gilt für Besucher, die mit der Bahn anreisen und einen gültigen Fahrschein des Besuchstages vorlegen.
- ⁴ Kinder bis 6 Jahre zahlen keinen Eintritt. Kinder von 7 bis 17 Jahre sind eintrittspflichtig.
- ⁵ Gilt ab 10 Kinder, pro Gruppe sind 2 Begleitpersonen kostenfrei inklusive.
- ⁶ Gilt für Klassen 1 – 12, pro Gruppe sind 2 Begleitpersonen kostenfrei inklusive.

Veranstaltungshighlights

Ein buntes Programm für Jung und Alt

05.05.2018

Ute Freudenberg & Band

Die Schlagersängerin mit über 40 Jahren Bühnenerfahrung



10.05.2018

GlasBlasSing Quintett

Feinste Blasmusik auf Flaschen



26.05. + 24.06. + 15.09.2018

Landespolizeiiorchester Sachsen-Anhalt

Klassische bis zeitgenössische Musik – von Marsch bis Swing



06.07.2018

Les Bumms Boys

Eine knusprige Mischung aus Pop, Ska, Balkan und Rock'n'Roll



08.07.2018

Stefanie Hertel & DirndlRockBand

Der Schlagerstar seit Kindesalter



20.07.2018

Boppin'B

Rock'n'Roll seit 1985



28.07.2018

Karat

Deutschsprachige Rockmusik der Extraklasse



11.08.2018

Überraschung

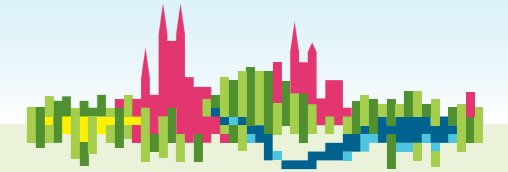
Sie dürfen gespannt sein!



22.09.2018

Linda Hesse

Das Sonnenkind aus Sachsen-Anhalt!



... von Gärten umarmt

Landesgartenschau
BURG 2018

21. April – 07. Oktober



Infos und
Pläne





Landesgartenschau Burg 2018

ein sommerlanges
Garten- und Stadtfest
an 170 Tagen



Der Landesgartenschau-Sommer verspricht ein Gesamterlebnis auf rund 17 Hektar zu werden. Wenn am 21. April 2018 die Tore zur 4. Landesgartenschau Sachsen-Anhalts für 170 Tage öffnen, präsentieren sich nicht nur grüne und farbenfrohe Gärten und Parks, sondern es präsentiert sich gleich eine ganze Stadt – Burg (bei Magdeburg).

Jedes Gartenareal erhält ein neues Gesicht – der Goethepark, der Weinberg, die Ihlegärten und der Flickschupark werden zum Treffpunkt für hochkarätige Gartenbaukultur – Blumen-schauen, Themengärten und Gartenarchitektur.

Das erwartet die Gartenschau-Besucher:

- 170 Tage Blumen- und Blütenfest zwischen historischen Mauern
- 21 Themengärten von je 70 – 170 m²
- Partnerschaftsgärten mit Städten aus Sachsen-Anhalt
- Grabgestaltung und Sonderausstellungsflächen
- Besondere farbliche Akzente auf 3.000 m² Fläche durch Frühjahr-, Sommer- und Herbstbepflanzung (Wechsel florflächen)
- 12 verschiedene Blumenschauen im ca. 14-tägigen Wechsel
- Zahlreiche Veranstaltungen, inklusive „Grünes Klassenzimmer“, das schulpädagogische Programm für Kindergarten- gruppen, Schulklassen und Jugendgruppen



Goethepark

Die Visitenkarte der Stadt

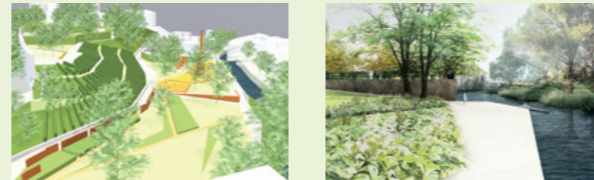


Die Parkanlage begrüßt ihre Gäste mit sehenswerten histo- rischen Grünflächen, einem Spielwäldchen, einem Wasser- spiel sowie einer Skateranlage. Die grüne Oase wird mit einem Band aus 12 Themengärten, Mustergrabanlagen und einem Gärtnermarkt ergänzt. Für das leibliche und kultu- relle Wohl sorgen das Restaurant „Rosenrot“ und zahlreiche Veranstaltungen auf der Hauptbühne.



Weinberg

Die Keimzelle der Stadtentwicklung



Durch die Neugliederung des „Stadtbalkons“ in seinen Anlagen wird die Erlebbarkeit des gärtnerischen Wein- anbaus geschaffen. Die Präsentation verschiedener Städte Sachsen-Anhalts und ihrer Gärten setzen für ihre Region typische Akzente. Ein Spielplatz und die einladende Wein- laube runden den Besuch in den Terrassengärten ab.

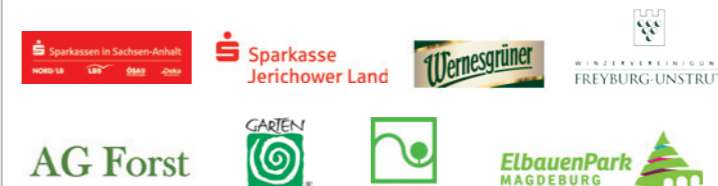


Ihlegärten

Die Lebensader am alten Handelsweg



Inmitten der Altstadt von Burg locken stilvoll angelegte Parzellen- und Themengärten. In den Ihlegärten ist für die ökumenisch verbundenen Kirchen Burgs ein Ort geschaffen, an dem Gottesdienste, Mittagsandachten sowie Lesungen, Theater, Podiumsdiskussionen und Chorauf- tritte stattfinden. Weitere Partnerschaftsgärten werden Hobbygärtner und Naturfreunde begeistern.



Flickschupark

Die Stiftung einer Fabrikantenfamilie



Die neu gestaltete Parkanlage mit Seeterrasse und Promenade begeistert mit ihren großzügigen Spiel- und Wasserflächen. Neun Themengärten, der Wasserspielplatz mit Spielhügel, das Café am See und das Bistro „Alber- tine“ lohnen einen Rundgang um den Flickschuteich. Die Kleingärtner laden in ihre Sparte am Flickschupark.

